



力貴國際股份有限公司
Likuan Technology Corp.

VCM 遲滯雷射評價機

2008/08/01

1 特點

採用高精度Keneyce-LK-G80雷射位移感應器，測試行動電話CCM模組或是VCM的位移變化量。在軟體設定OK/NG規格，並透過可程式電源供應器來驅動VCM，PC上即時顯示判定結果並將數據存入PC。。

※體積小省空間。

※可另外追加三姿態治具。

※工業級 PowerSupply 輸出穩定電流驅動 VCM。

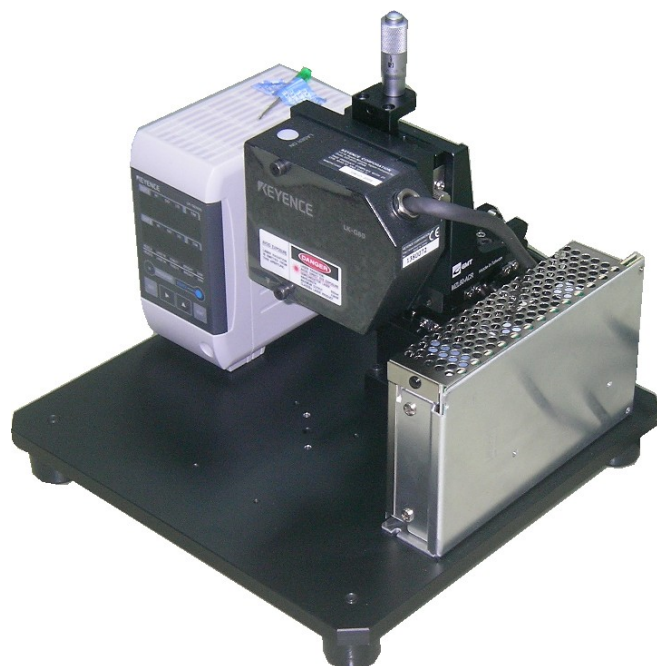
※透過 RS-232 儲存每一顆 VCM 特性成 Excel 檔，建立生產履歷。

2 架構

- Keneyce LK-G80
- 控制盒
- 工業級 Power Supply
- X, Y, Z 軸 Stage
- 連接線材

OPTION

- 三姿態治具



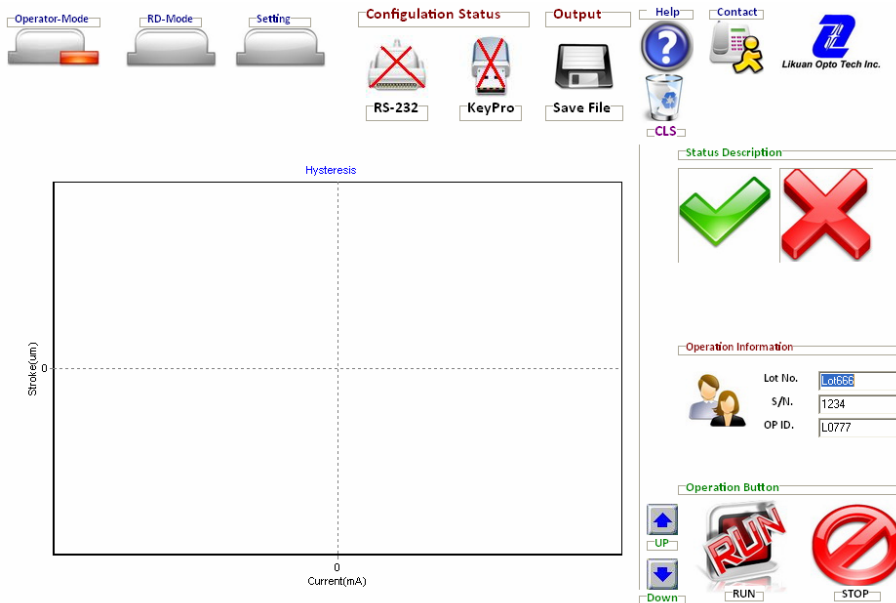
3 雷射位移計規格

測試模式	擴散反射	正反射
測試距離	80mm	75.2mm
測定範圍	±15mm	±14mm
光源	材質	紅色半導體雷射
	波長	650nm (可見光) Class3R
	輸出	最大 4.8mW
Spot 直徑	約 φ70μm(G80)	
直線性	±0.05% of F.S. (F.S.=±15mm)	
測試精度	0.2μm	
取樣頻率	20 · 50 · 100 · 200 · 500 · 1000μs (6 段)	
LED 表示	測定中心付近：綠燈亮 測定範圍內：橘燈亮 測定範圍外：橘燈滅	
溫度特性	0.01% of F.S./°C (F.S. = ±15mm)	
耐環境性	保護構造	IP67(IEC60529)
	使用周圍亮度	白熱燈、螢光燈：10000lx 以下
	使用周圍溫度	0 ~ +50°C
	使用周圍溼度	35 ~ 85% RH
	耐振動	10 ~ 55Hz 複振幅 1.5mm X.Y.Z 各方向 2 小時
材質	鋁合金	
重量(含線材)	約 380g	

4 軟體規格

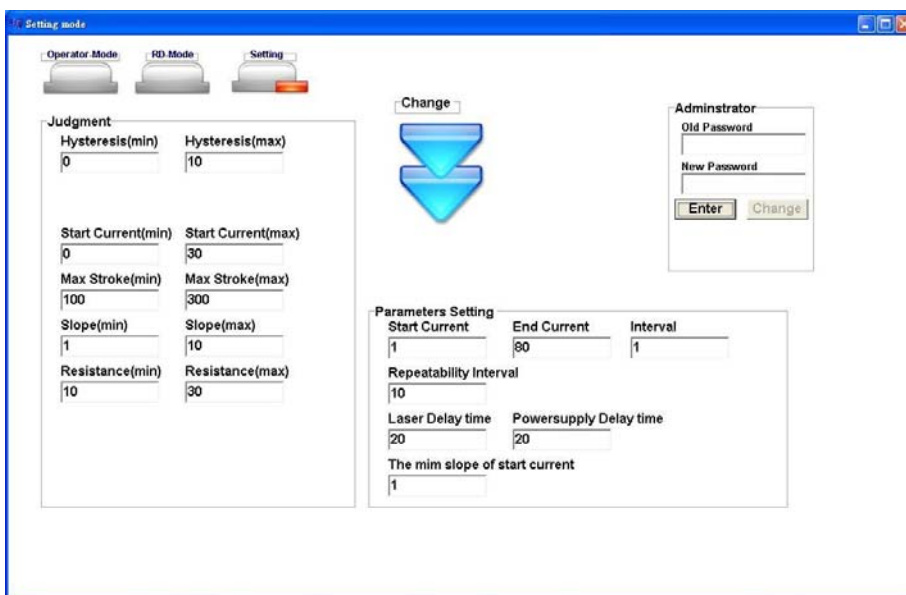
Control Mode	MP/RD(量產模式/開發模式)
Set Start / End Current	0~3A 0-32V
Power Resolution	1mA
Delay Setting	0~1000ms
Judgment	Hysteresis , Start Current , Max Stroke, Slple, Resistance
Output Map	Hysteresis
Output Data	Raw Data Excel file

4. 測試畫面



- 左上：實側數值
- 左下：遲滯對應電流
- 右上：存檔資訊編輯

5. OK/NG 設定畫面



- 右上：管理者密碼管理
預設值為 000000
- 左：OK/NG 設定值
- 中：儲存/上載設定值
- 右下：電流, DelayTime 設定

台灣總公司: 台北縣中和市連城路258號13樓之9

東莞分公司: 廣東省東莞市厚街鎮體育路香樹麗公寓 E 棟405

電話: 886-2-82271336 #306

傳真: 886-2-82271339

網址: www.likuan.com.tw

電郵: likuan@likuan.com.tw