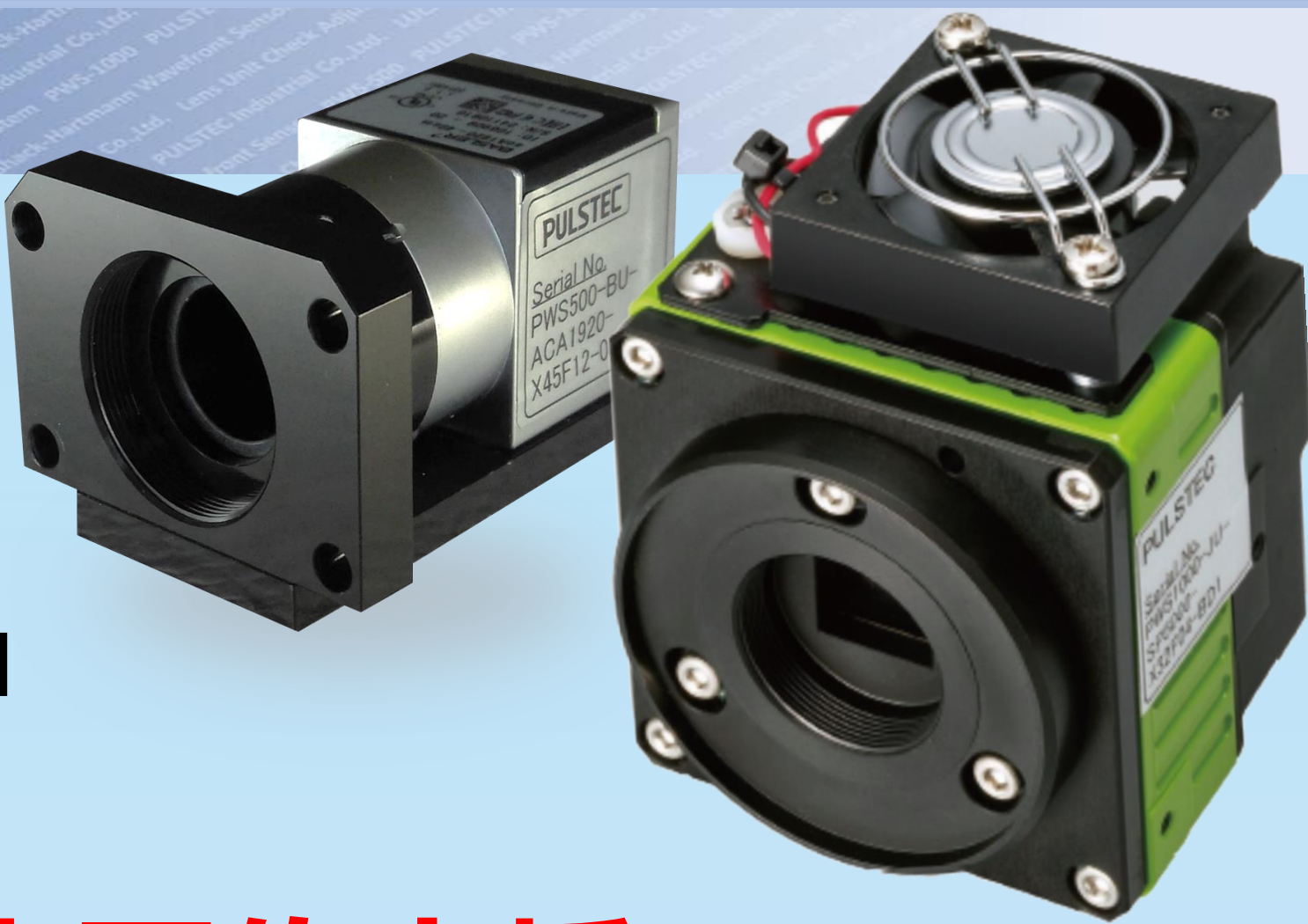


Shack-Hartmann方式波面Sensor

PWS-500 / 1000

特長

- ◆即時輸出結果
- ◆具有很高的抗震動性能，廣泛應用於生產過程
- ◆高精度 / 多波長
- ◆測量精度與干涉儀相同 / 支援200nm~1100nm的測量範圍
- ◆測量範圍廣，相容於具有較大像差的鏡頭



我們為您提供光學系統方案和建造方面的支援！
用戶還可以使用SDK建立自己的應用程式

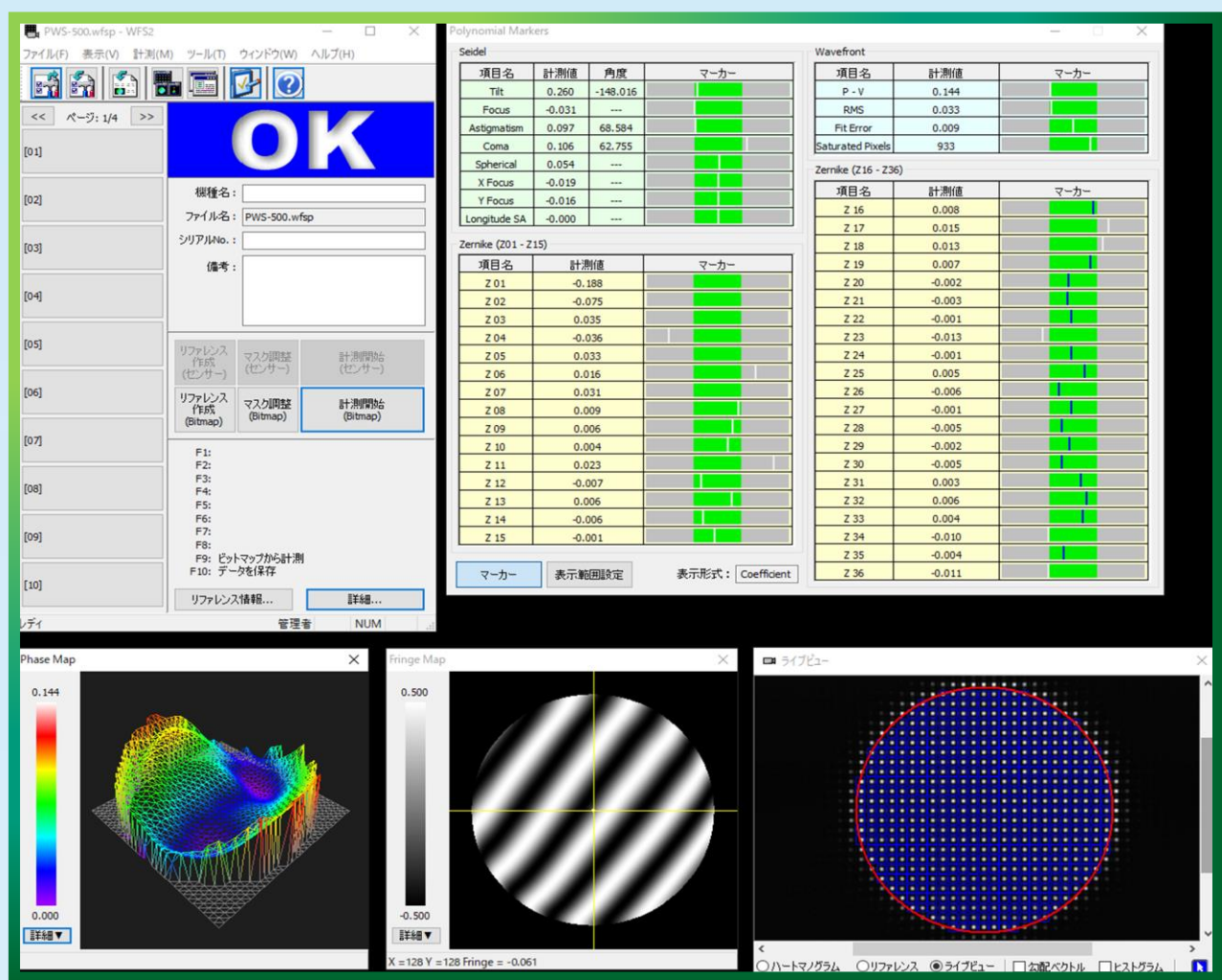
規格

New!

型號	PWS - 500	PWS - 1000		PWS - 1000	
		1 英吋	全尺寸	DUV(高解析度)	DUV(高動態)
波長 (nm)	355~1100			200~800	200~1000
最大有效直徑 (mm)	Φ 6.75	Φ 9.8	Φ 24.0	Φ 7.0	Φ 7.0
空間解析度 (μm)	150	300	300	100	150
透鏡陣列焦距 (mm)	12	4	4	5	5.6
動態範圍 (tilt/角度)	$\pm 17\lambda$ $\pm 0.19^\circ$	$\pm 251\lambda$ $\pm 1.90^\circ$	$\pm 616\lambda$ $\pm 1.90^\circ$	$\pm 69\lambda$ $\pm 0.40^\circ$	$\pm 99\lambda$ $\pm 0.57^\circ$
RMS 精度 (3σ)	$\lambda / 100$				
RMS 再現性 (3σ)	$\lambda / 500$	$\lambda / 300$	$\lambda / 200$	$\lambda / 300$	$\lambda / 300$
最大更新速度	30 Hz	30 Hz	6 Hz	15 Hz	15 Hz

※測量波長 $\lambda = 650\text{nm}$ 、DUV型號為暫訂規格

使用範例



測量軟體 (WFS2)

- ◆工業用相機鏡頭、成像系統鏡片、車載相機鏡頭的檢驗
- ◆鏡片組的組裝與調整工程
- ◆用於偏心率調整、鏡片距離調整、密封工藝的應用
- ◆雷射加工/曝光設備的光學對準
- ◆光軸、準直調整

一種取代干涉儀的新型波面測量方法，可提高生產的效率！



力貫國際股份有限公司

23553 新北市中和區連城路258號12樓之8
TEL: (886) 02-82271336 FAX: (886) 02-82271339
U R L : <http://www.likuan.com.tw/>
E-mail: service@likuan.com.tw

MEMO

