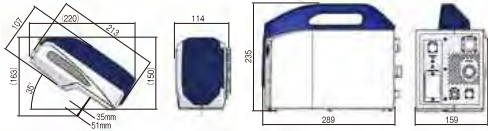


## 尺寸、重量

Sensor部 重量:約2.4kg

電源部 重量:約6.2kg



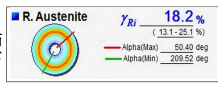
## 規格

檢測項目	①殘留應力 ②半高寬 ③殘留沃斯田鐵(選購)
檢測方式	單一入射法 (cos α)
Collimator徑	標準: φ1.0mm (照射面φ約2mm)
X光管冷卻方式	空冷
電源	AC 100~240V, 50/60Hz, 130W

## 選購項目

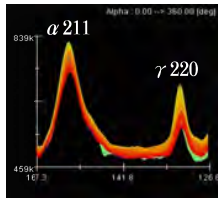
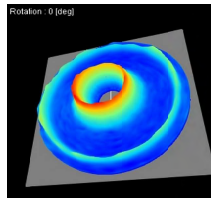
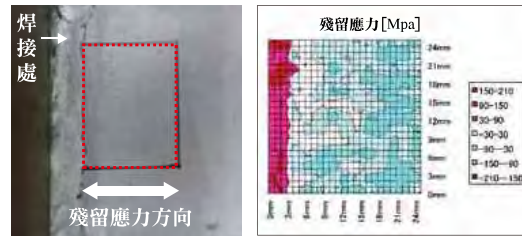
### ◎ 殘留沃斯田鐵檢測

鋼材在淬火時，未變成麻田散鐵而是以未變態的沃斯田鐵形態殘留下來，在此以比例來顯示。

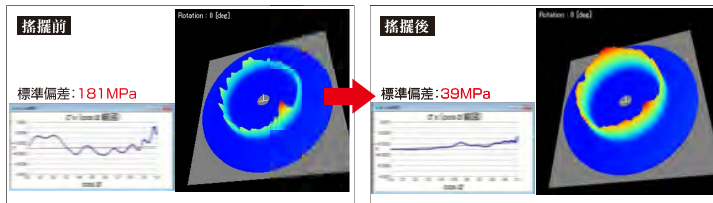


### ◎ Mapping功能

藉由X/Y Stage可做Mapping測量。



### ◎ 搖擺治具 藉由搖擺使可回折的結晶數增加，讓測量精度向上。



### ◎ X光管交換

配合測量對象物，可更換最適用的X光管。客戶可自行更換。X光管種類：Cr, V, Cu, Co, Mn



## 週邊設備 (舉例一部分)



### μ-X360s用支架手臂

(附微動Stage與磁性底座)  
手臂可微動，來做位置調整。X/Y軸皆可做50mm(最小刻度0.1mm)的微調整。



### 搬運收納箱

內部有聚碳酸酯泡棉可保護收納物。可防水、耐衝擊的專用保護箱。  
[收納例]主機、固定手臂、角度計、安全遮蔽板。  
尺寸: 630 x 500 x 300



### 輻射遮蔽箱

裝置互鎖保護的安全櫃設計，用於保護操作者，免受於X射線輻射洩漏。(洩漏量:小於0.1 μSv/小時)  
尺寸: W800 x D600 x H600  
還可根據客戶的設計和尺寸定制機櫃。(可選購)



### 電解拋光機

材料內部殘留應力檢測場合使用。從樣品表面使用電解的方式，進行局部材料去除而不施加額外應力，可分析不同深度所呈現的殘留應力分佈曲線。鋼鐵材料φ5mm的研磨面積，3分鐘可快速電解100 μm深度。

注意：使用X-ray產品 操作該X-ray設備，必須要取得[放射性物質或可發生游離輻射設備 輻安證書18小時以上]的人員。

※ 本規格式樣可能會有所變更，恕不再另行通知。

**Likuan** 力貫國際股份有限公司  
Likuan Technology Corporation

地址: 新北市中和區連城路258號12樓之8  
TEL:+886-2-82271336 https://www.likuan.com.tw  
FAX:+886-2-82271339 E-mail:service@likuan.com.tw

MEMO

# 便攜式 X-ray 殘留應力檢測儀

NEW <sup>micro</sup> μ-X360s

世界最小、最輕量



隨時隨地  
任何人都可以  
簡單、快速的  
測試

# micro $\mu$ -X360s

操作性

測試樣品設置簡單，單點檢測時間：約60秒（肥粒鐵樣品）。

可攜式

Sensor本體單元：約2.4kg，電源供應器單元：約6.2kg。非常適合現場的檢測。

用途

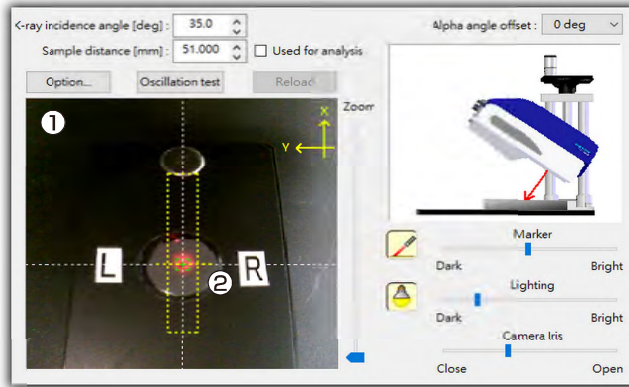
表面熱處理產品、焊接、塑性成型、珠擊、噴砂、機械加工（鍛造、鑄造、切削、研磨）。  
工廠的基礎設施監測與維護。

能夠測量內徑170mm  
以上的圓管內部



## 步驟.1 樣品設置 (XYZ 調整)

使用CCD鏡頭影像與LED光點標記，讓測試樣品更簡單設置。



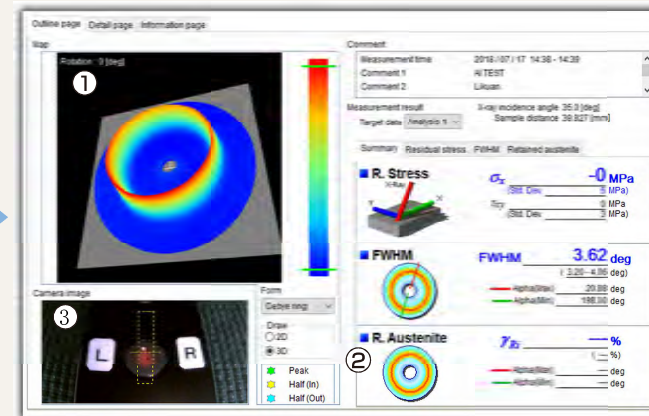
- ① CCD鏡頭影像確認正確的測試點位置。
- ② 黃色虛線表示測量高度範圍，LED光點表示X-ray照射位置。

## 步驟.2 檢測開始

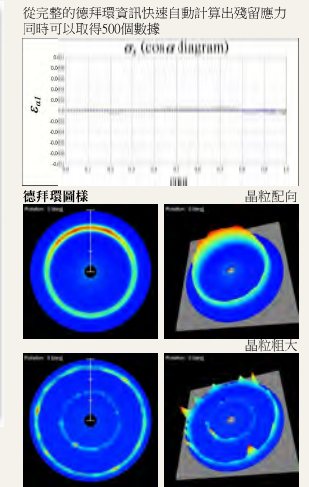
檢測開始

- X-ray照射
- 讀取、解析

## 步驟.3 結果顯示 德拜環的圖像、數據可觀測出晶粒配向和晶粒尺寸等。

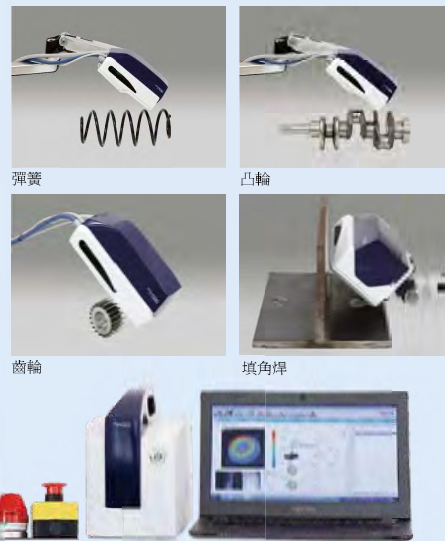


- ① 德拜環圖像 ② 殘留應力、半高寬、殘留沃斯田鐵 數值
- ③ 可以快速、簡單的透過CCD鏡頭影像對準，量測樣品位置點



## 室內設置 實驗室或工作室 使用

- ◎ 輻射遮蔽箱，可避免操作人員遭受輻射洩漏的危害。
- ◎ 使用調整平台、支架臂，可輕鬆進行樣品調整設置。



## 室外設置 現場使用

- ◎ 大型結構件無須切割，非破壞式檢測
- ◎ Sensor、電源部單元總重量約8.6kg
- ◎ 一搬運箱裝置所有配件，便於搬運
- ◎ 攜帶型的蓄電池，可以長時間稼動
- ◎ 靈活的支架手臂，可多方向性的量測

